



DOCUMENTO MONITOREO DE RECLUTAMIENTO

MONITOREO DEL PROCESO DE RECLUTAMIENTO DE SARDINA COMÚN Y ANCHOVETA
ENTRE LAS REGIONES DE VALPARAÍSO Y LOS RÍOS, 2025-2026

Boletín N° 04 : semana 46 (10 al 16 de noviembre 2025)

1).- Muestreo de Longitud

FLOTA	REGIÓN (sub-zona)	ZONA DE PESCA (Latitud - Longitud)	REFERENCIA COSTERA	COMPOSICIÓN ESPECIES	ESPECIE	CAPTURA ESTIMADA MUESTREO (kg)	N° DE VIAJES	CAPTURA PROMEDIO (kg / viaje)	EJEMPLARES (N°)	INTERVALO TALLAS (cm)	MODA (cm)	% BAJO TMM ⁽¹⁾	% ≤8,5 cm LT ⁽²⁾	OBSERVACIONES
ARTESANAL	Valparaíso													Sin información de pesca comercial.
	Ñuble (Itata)	36°21'23" - 72°54'43" 36°25'25" - 72°58'32"	Boca Itata Perales	S. Común 2,6% Anchoveta 97,4%	ANCHOVETA	180.487	4	45.122	456	12,0 - 19,0	15,5	0,0	/	Pesca comercial 4 viajes, 4 embarcaciones (muestreos en tierra). Muestras en mal estado.
	Biobío (B. Concepción)	36°28'33" - 73°18'36" 36°46'02" - 73°23'28"	Faro Tumbes Pta. Cullintos	S. Común 16,2% Anchoveta 83,2% Pampanito 0,6%	S. COMÚN	78.693	15	9.837	665	8,5 - 18,5	12,0	11,7	0,2	Pesca comercial 15 viajes. 15 embarcaciones. Gran parte de las muestras en mal estado.
					ANCHOVETA	761.034		50.736	1.677	9,0 - 18,5	16,0	2,3	/	
	Biobío (G. de Arauco)	36°56'02" - 73°35'49"	I. Sta. María	S. Común 99,5% Anchoveta 0,5%	S. COMUN	54.699	1	54.699	111	10,5 - 15,5	12,0	3,6	0,0	Pesca comercial 1 embarcación muestreada.
	Total Ñuble-Biobío	36°21'23" - 72°54'43" 36°56'02" - 73°35'49"	Mela I. Sta. María	S. Común 17,7% Anchoveta 81,8% Pampanito 0,5%	S. COMÚN	133.392	20	14.821	776	8,5 - 18,5	12,0	7,7	0,2	Pesca comercial 20 viajes, 20 embarcaciones (muestreos en tierra) Gran parte de las muestras en mal estado.
					ANCHOVETA	941.521		49.554	2.133	9,0 - 19,0	15,5	1,9	/	
	La Araucanía (Toltén-Queule)	39°09'07" - 73°17'05" 39°19'51" - 73°14'55"	Toltén Los Pinos	S. Común 95,1% Anchoveta 4,9%	S. COMÚN	170.705	4	42.676	570	10,0 - 16,5	13,0	11,0	0,0	Pesca comercial. 4 viajes: 1 embarque, 2 lances; 3 muestreos en tierra (3 embarcaciones)
					ANCHOVETA	7.674		7.674	58	11,0 - 16,0	14,0	8,6	/	
	Los Ríos (Valdivia-Corral)													Sin información de pesca comercial.

(1): Proporción de ejemplares bajo la Talla Media de Madurez, respecto al total muestreados para s. común (11,5 cm) y anchoveta (12,0 cm)

(2): Proporción de s. común ≤ 8,5 cm LT, respecto al total de ejemplares muestreados

Captura Estimada: Captura de la(s) embarcación(es) muestreada(s) en el reporte

Captura Promedio: Captura media de todas las embarcaciones registradas en el reporte

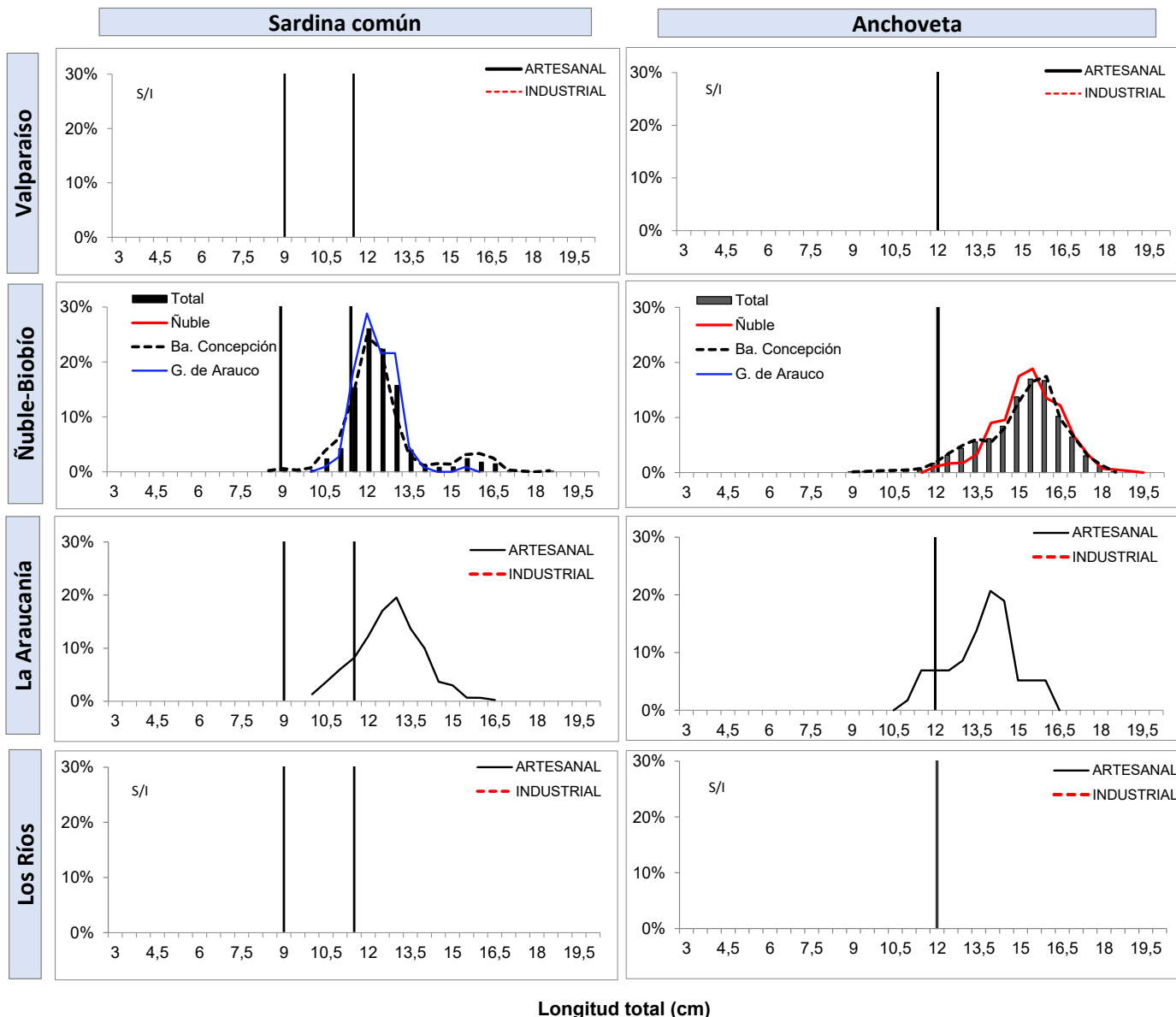
(*) Las muestras no satisfacen los requerimientos mínimos estadísticos

DOCUMENTO MONITOREO DE RECLUTAMIENTO

MONITOREO DEL PROCESO DE RECLUTAMIENTO DE SARDINA COMÚN Y ANCHOVETA ENTRE LAS REGIONES DE VALPARAÍSO Y LOS RÍOS, 2025-2026

Boletín N° 04 : semana 46 (10 al 16 de noviembre 2025)

2).- Estructura de Tallas



TR : Talla de Referencia de 8,5 cm LT.
TMM : Talla Media de Madurez



DOCUMENTO MONITOREO DE RECLUTAMIENTO

MONITOREO DEL PROCESO DE RECLUTAMIENTO DE SARDINA COMÚN Y ANCHOVETA
ENTRE LAS REGIONES DE VALPARAÍSO Y LOS RÍOS, 2025-2026

Boletín N° 04 : semana 46 (10 al 16 de noviembre 2025)

3).- Ejemplares por litro

Embarcación	Matrícula	Eslora (m)	Fecha Recalada	Puerto Recalada	Muestreo (L: Lance)	Correlativo Plot Lances	Zona de Pesca	Región (sub-zona)	Especie	Captura estimada (kg)	Intervalo talla (cm)	Moda (cm)	% BAJO TMM	% ≤8,5 cm LT ⁽³⁾	Ejempl. (N° / litro)	Peso Ejempl. (g / litro)
L/M Socoroma VI	3514	12,0	11-nov 11:15	Talcahuano	tierra	55	36°25'25" - 72°58'32"	Ñuble (Itata)	Anchoveta	58.681	12,0 - 19,0	15,5	0,0	-	MME	-
L/M Edita Masiel	3583	12,0	11-nov 20:00	Talcahuano	tierra	56	36°21'23" - 72°54'43"		Anchoveta	42.765	12,0 - 18,5	15,0	0,0	-	MME	-
L/M Tío Chito	618	18,0	11-nov 21:00	Talcahuano	tierra	57	36°23'12" - 72°58'27"		Anchoveta	50.000	13,0 - 18,0	15,0	0,0	-	MME	-
L/M Vivicitá I	3364	12,0	12-nov 11:00	Talcahuano	tierra	58	36°23'13" - 72°57'16"		Anchoveta	29.041	13,0 - 18,0	15,5	0,0	-	MME	-
L/M Punta Verde I	3337	17,9	10-nov 9:10	Talcahuano	tierra	59	36°32'09" - 73°14'16"	Biobío (B. Concepción)	S. Común	7.488	11,0 - 17,5	13,0	1,5	0,0	-	-
L/M Punta Verde I	3337	17,9	10-nov 9:10	Talcahuano	tierra	59	36°32'09" - 73°14'16"		Anchoveta	67.512	11,0 - 17,5	15,0	1,8	-	46	1.009
L/M Tome II	2181	17,7	10-nov 14:30	Talcahuano	tierra	60	36°36'11" - 73°16'23"		S. Común	6.183	12,0 - 18,5	13,0	0,0	0,0	MME	-
L/M Tome II	2181	17,7	10-nov 14:30	Talcahuano	tierra	60	36°36'11" - 73°16'23"		Anchoveta	70.817	12,0 - 18,0	16,0	0,0	-	MME	-
L/M Andrea C.	529	16,5	10-nov 11:20	San Vicente	tierra	61	36°28'33" - 73°18'36"		Anchoveta	69.118	13,5 - 17,5	16,0	0,0	-	36	982
L/M Consuelo Maribel	3481	18,0	10-nov 11:40	Talcahuano	tierra	62	36°36'29" - 73°16'40"		Anchoveta	78.334	12,0 - 17,5	16,0	0,0	-	29	878
L/M Elemiah	3602	17,9	10-nov 13:30	Talcahuano	tierra	63	36°36'36" - 73°16'57"		Anchoveta	73.115	12,0 - 18,0	15,0	0,0	-	35	977
L/M Chango	2401	17,5	10-nov 14:40	Talcahuano	tierra	64	36°30'00" - 73°14'00"		Anchoveta	76.800	11,5 - 18,0	15,5	0,9	-	MME	-
L/M Don Lucho III	3098	17,7	11-nov 13:40	Talcahuano	tierra	65	36°36'14" - 73°15'21"		Anchoveta	75.892	12,0 - 18,0	16,0	0,0	-	45	1.007
L/M Carla Agustín	2028	17,9	11-nov 14:00	Talcahuano	tierra	66	36°31'47" - 73°11'13"		Anchoveta	73.045	12,5 - 18,0	16,0	0,0	-	MME	-
L/M Bio Bio	4255	18,0	11-nov 19:25	Coronel	tierra	67	36°46'02" - 73°23'28"		Anchoveta	33.726	11,0 - 18,0	15,0	0,8	-	MME	-
L/M Don Beto V	3519	11,9	12-nov 14:30	Talcahuano	tierra	68	36°30'01" - 72°59'01"		S. Común	8.567	10,0 - 16,5	12,5	11,3	0,0	50	869
L/M Don Beto V	3519	11,9	12-nov 14:30	Talcahuano	tierra	68	36°30'01" - 72°59'01"		Anchoveta	46.312	9,0 - 18,5	16,0	7,9	-	36	799
L/M Herminia I	797	18,0	12-nov 14:30	Talcahuano	tierra	69	36°28'36" - 72°57'15"		S. Común	9.361	10,0 - 16,5	12,5	8,8	0,0	70	1.042
L/M Herminia I	797	18,0	12-nov 14:30	Talcahuano	tierra	69	36°28'36" - 72°57'15"		Anchoveta	5.457	9,5 - 17,5	13,0	30,8	-	74	1.079
L/M El Abuelo	2615	12,0	12-nov 16:30	Talcahuano	tierra	70	36°28'37" - 72°55'26"		S. Común	14.142	9,0 - 17,0	12,0	10,4	0,0	MME	-
L/M El Abuelo	2615	12,0	12-nov 16:30	Talcahuano	tierra	70	36°28'37" - 72°55'26"		Anchoveta	13.858	9,0 - 17,5	15,0	15,2	-	MME	-
L/M Agustina F	7016	11,9	12-nov 16:40	Talcahuano	tierra	71	36°30'31" - 72°57'19"		S. Común	2.685	9,0 - 13,5	12,0	27,8	0,0	MME	-
L/M Agustina F	7016	11,9	12-nov 16:40	Talcahuano	tierra	71	36°30'31" - 72°57'19"		Anchoveta	22.315	9,5 - 17,0	15,0	4,4	-	MME	-
L/M Rey de Reyes	2433	11,9	12-nov 17:20	Talcahuano	tierra	72	36°39'00" - 72°59'14"		S. Común	19.773	8,5 - 16,5	12,0	16,8	0,9	MME	-
L/M Rey de Reyes	2433	11,9	12-nov 17:20	Talcahuano	tierra	72	36°39'00" - 72°59'14"		Anchoveta	20.227	9,0 - 18,5	15,5	19,6	-	MME	-
L/M Santa Teresita III	3003	12,0	12-nov 17:20	Talcahuano	tierra	73	36°31'19" - 73°00'21"		S. Común	10.494	10,0 - 16,5	12,0	16,9	0,0	MME	-
L/M Santa Teresita III	3003	12,0	12-nov 17:20	Talcahuano	tierra	73	36°31'19" - 73°00'21"		Anchoveta	34.506	9,0 - 17,5	15,5	9,2	-	MME	-
L/M Don Alfonso IV	2676	17,6	10-nov 14:50	Talcahuano	tierra	74	36°56'02" - 73°35'49"	Biobío (G. de Arauco)	S. Común	54.699	10,5 - 15,5	12,0	3,6	0,0	MME	-
L/M Río Queule I	1676	15,0	11-nov 2:00	Corral	tierra	75	39°16'07" - 73°15'50"	La Araucanía (Toltén-Queule)	S. Común	14.417	11,0 - 16,0	12,5	5,5	0,0	51	825
L/M Río Toltén I	1799	15,0	11-nov 2:10	Corral	embarcado L1	76	39°16'37" - 73°16'12"		S. Común	47.326	12,0 - 16,5	14,0	0,0	0,0	41	900
L/M Río Toltén I	1799	15,0	11-nov 2:10	Corral	embarcado L1	76	39°16'37" - 73°16'12"		Anchoveta	7.674	11,0 - 16,0	14,0	8,6	-	46	900
L/M Río Toltén I	1799	15,0	11-nov 2:10	Corral	embarcado L2	77	39°19'51" - 73°14'55"		S. Común	4.878	11,0 - 16,5	13,0	1,7	0,0	40	900
L/M Moisés B	3493	14,9	12-nov 22:00	Corral	tierra	78	39°09'27" - 73°17'05"		S. Común	64.084	10,0 - 14,0	12,5	27,4	0,0	71	864
L/M Río Queule I	1676	15,0	13-nov 1:15	Corral	tierra	79	39°19'27" - 73°15'20"		S. Común	40.000	11,0 - 16,0	13,0	1,0	0,0	48	874

Escala referencial de ejemplares por litro:

Ejemplares	n / Litro
Grandes	< 100
Medianos	100-140
Pequeños	> 140

MME: muestra en mal estado.

MI: muestra insuficiente.

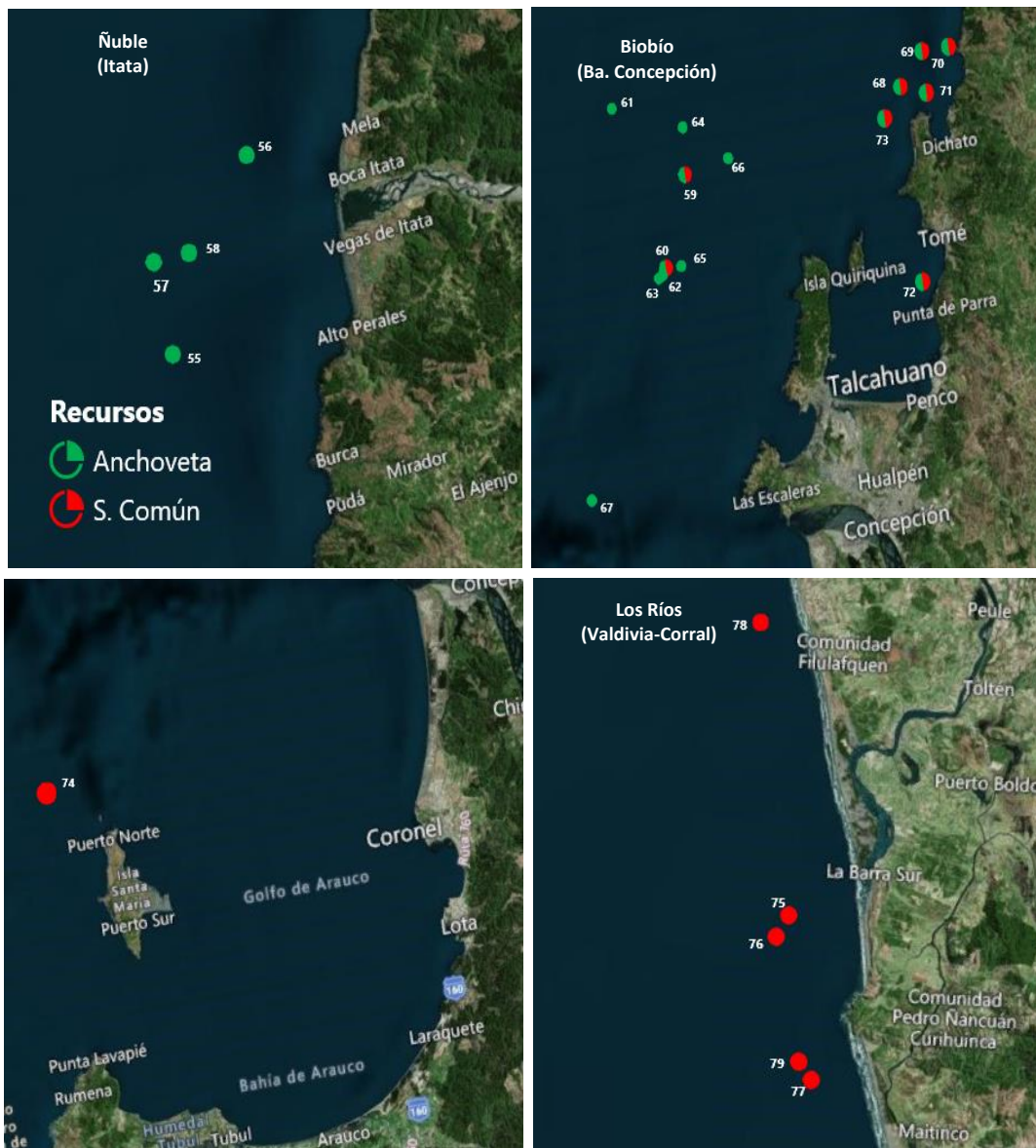
VSP: viaje sin pesca / LSP: lance sin pesca / LSM: Lance sin muestreo / VSL: viaje sin lances

DOCUMENTO MONITOREO DE RECLUTAMIENTO

MONITOREO DEL PROCESO DE RECLUTAMIENTO DE SARDINA COMÚN Y ANCHOVETA ENTRE LAS REGIONES DE VALPARAÍSO Y LOS RÍOS, 2025-2026

Boletín N° 04 : semana 46 (10 al 16 de noviembre 2025)

4).- Plot de Lances de pesca



Correlativo Plot Lances proveniente de la tabla Ejemplares por litro.

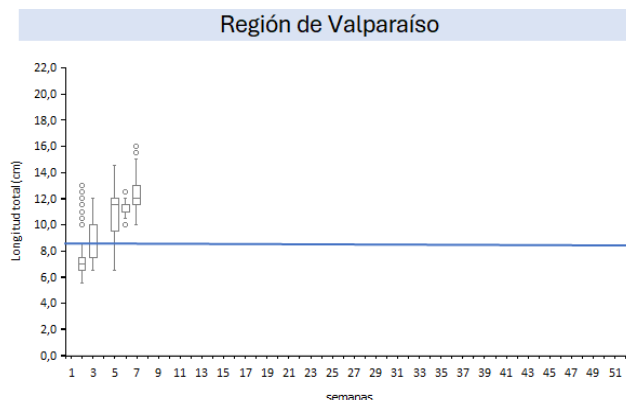
DOCUMENTO MONITOREO DE RECLUTAMIENTO

MONITOREO DEL PROCESO DE RECLUTAMIENTO DE SARDINA COMÚN Y ANCHOVETA ENTRE LAS REGIONES DE VALPARAÍSO Y LOS RÍOS, 2025-2026

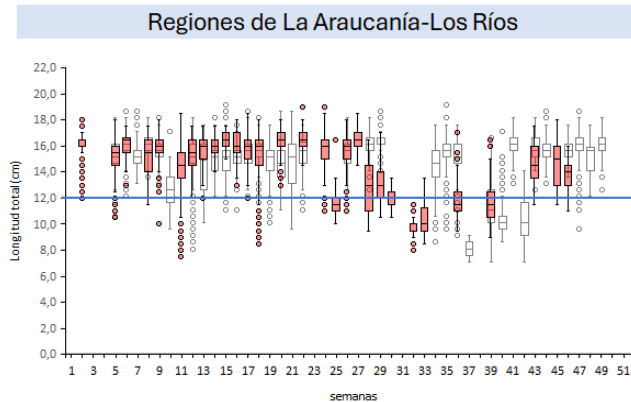
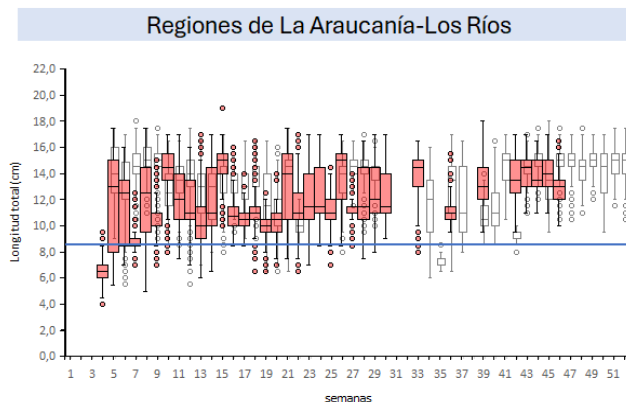
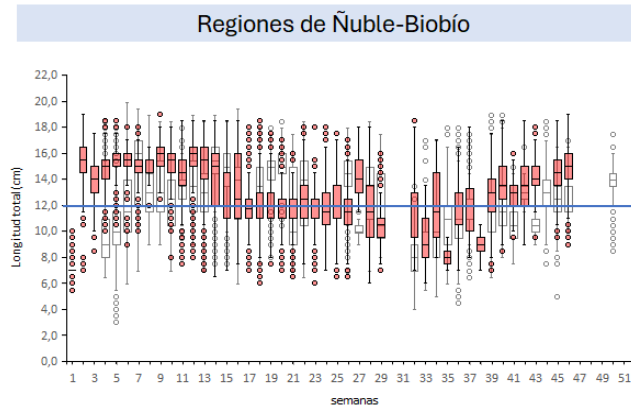
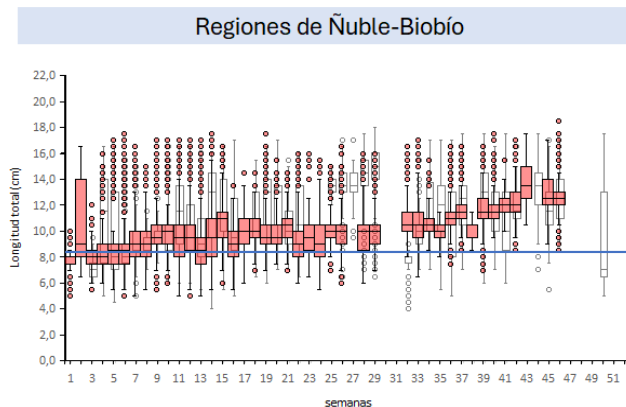
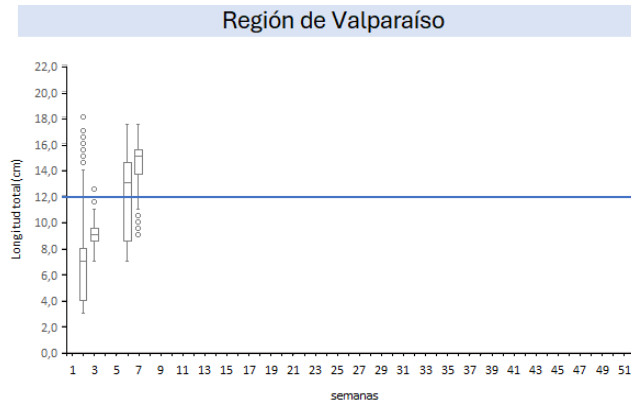
Boletín N° 04 : semana 46 (10 al 16 de noviembre 2025)

5).- Evolución semanal (boxPlot) de la estructura de talla 2024-2025.

a) Sardina común



b) Anchoveta



Nota: La línea horizontal azul corresponde al umbral correspondiente a la talla media de madurez de 12,0 cm LT en anchoveta y la talla de referencia 8,5 cm LT en sardina común (D. Ex N°05/2024)